

Hallenbad Sprochbrugg (SG)

AUFTRAGGEBER

Groupe E Celsius SA,
Route de Chantemerle 1, 1763 Granges-Paccot

ARCHITEKT UND GESAMTPLANER

eCon Murten GmbH, Merlachfeld 246, 3280 Murten

BAUINGENIEUR

Jenzer+Partner AG
Direktauftrag erhalten als Subplaner des Generalplaners.
Projektleitung, Statik und Fachbauleitung:
Joel Mabboux, Bauingenieur MSc HES, REG A, SIA

KONSTRUKTION

Fundation mit Mikropfählen
Untergeschosse, Bodenplatte, Schnitzellager und
Treppenhaus in Massivbau. Halle und Dach in Stahlbau.

LEISTUNG

Statik für Stahlbeton sowie Stahlbauhalle.
Fundationskonzept mit Pfählen. Erdbebennachweise unter
Berücksichtigung der Mischkonstruktion Massivbau – Stahlbau.
Ausschreibung der Ortbetonarbeiten, der Pfahlarbeiten
und des Stahlbaus. Koordination mit Unternehmen und Geotechniker.
Planung Baugrubensicherung und der Wasserhaltung.
Ausführungsplan der Pfahlarbeiten.
Ausführungspläne aller Ortbetonbauteile inkl. allen Materiallisten.
Baukontrollen und Fachbauleitung.

BESONDERHEITEN

Der schlechte Baugrund im Moos und die Nähe zum Bach
sowie zu den Nachbargebäuden führten zu Herausforderungen
in Bezug auf den Aushub, die Wasserhaltung und die Fundation.
Die Geometrie der Heizzentrale und insbesondere die verwinkelten
Untergeschosse und die grossen Lasten waren eine grosse
Herausforderung und erforderten die Entwicklung besonderer
statischer Details.

KONZEPT/BESCHRIEB

Die Bauherrschaft plant die Produktion von Wärme aus 90% erneuerbaren Quellen mit regionalem Holz in Form von Holzschnitzel.
So werden jährlich rund 9380 Tonnen CO2 eingespart, was drei Millionen Liter Heizöl entspricht und einen wesentlichen
Beitrag zur Erreichung der Umweltziele der Gemeinde und des Kantons leistet. Der Gesamtbetrag der Investitionen beläuft sich auf rund CHF 30 Millionen.

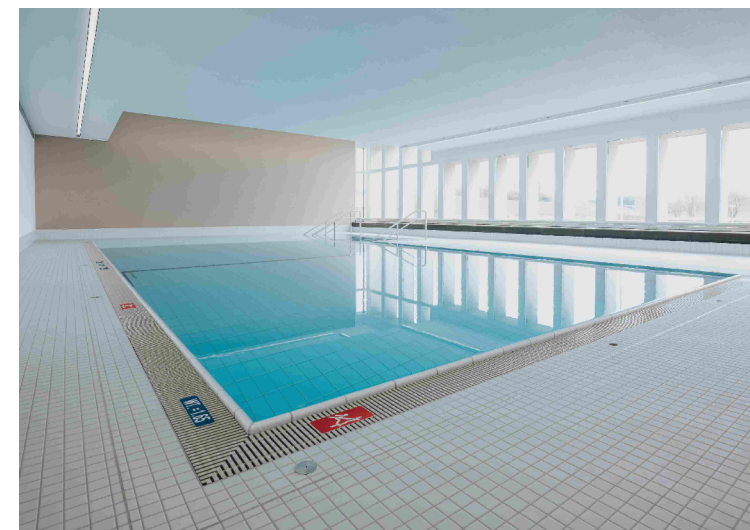
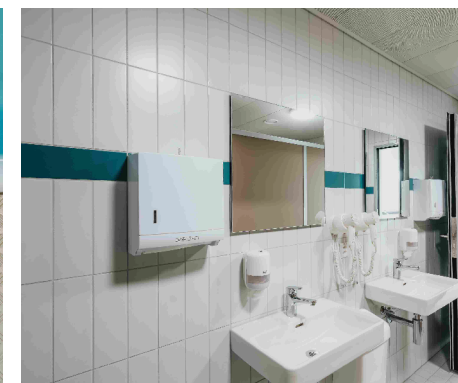
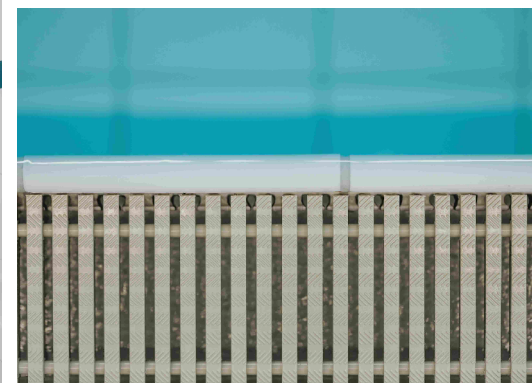
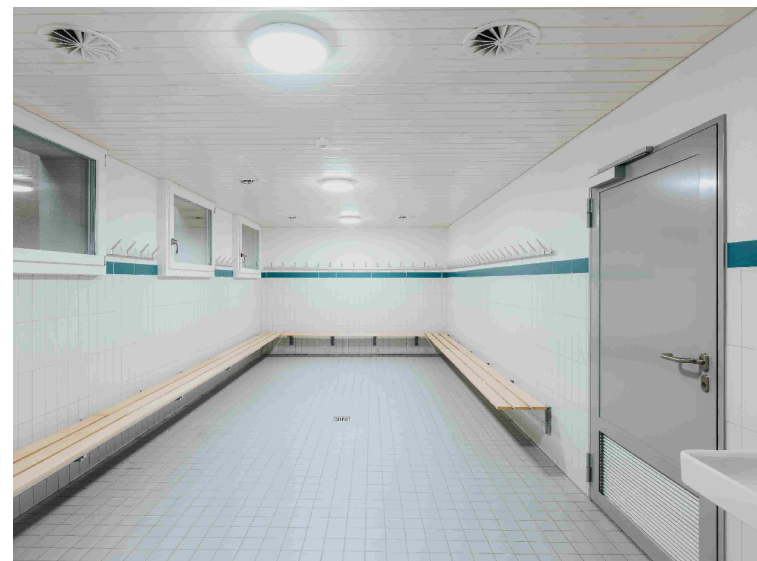
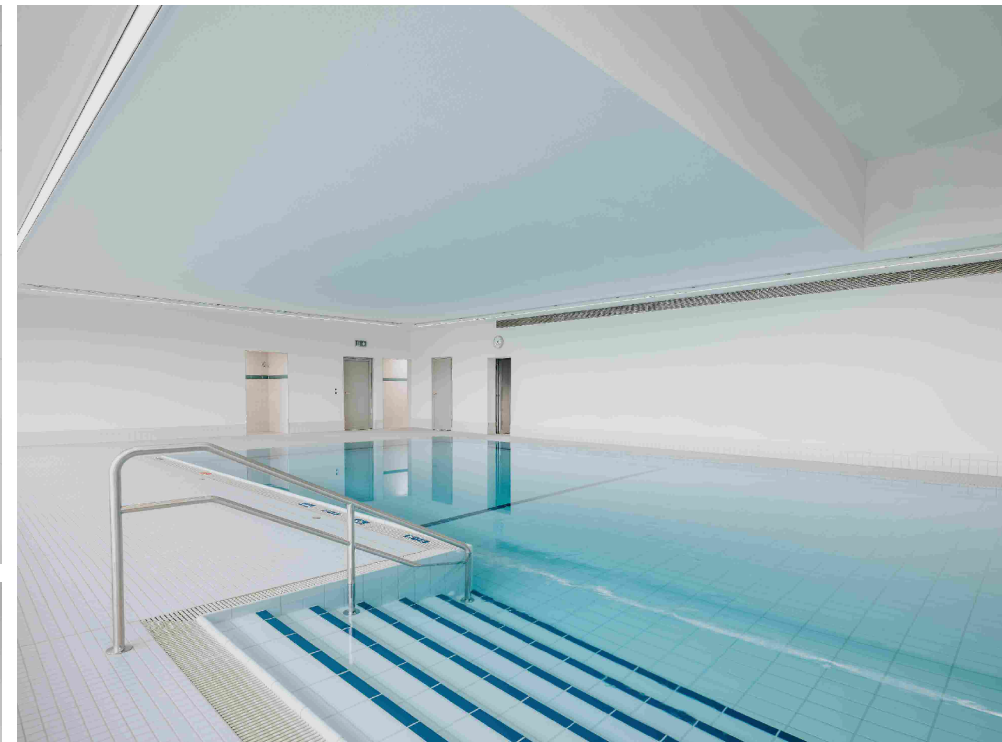
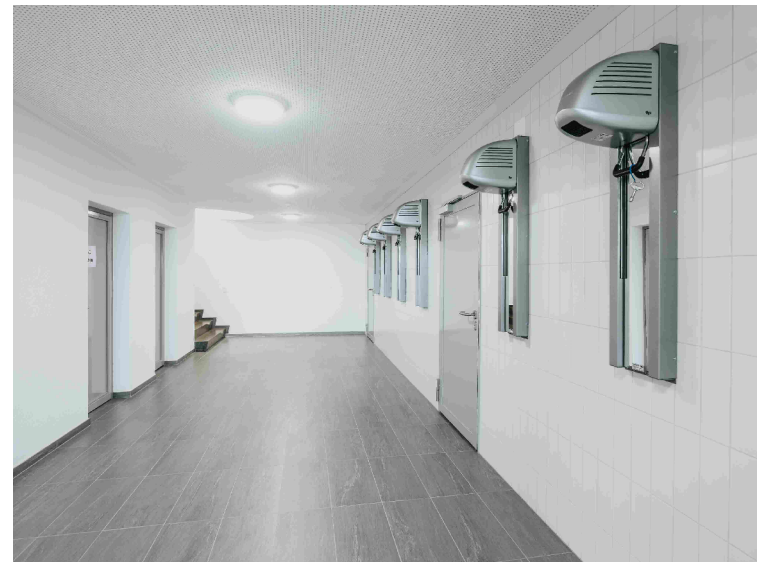
REALISIERUNG PLANUNG

2022-2023 2021-2022

BAUSUMME

Kostenanteil Bauingenieur: CHF 5 Mio.
Gebäude: CHF 15 Mio.

IMPRESSIONEN



Schwimmbad
Architekten
und Ingenieure

Jenzer+Partner